

26 de abril de 2021

Informe Económico Semanal (IES)

Número 435

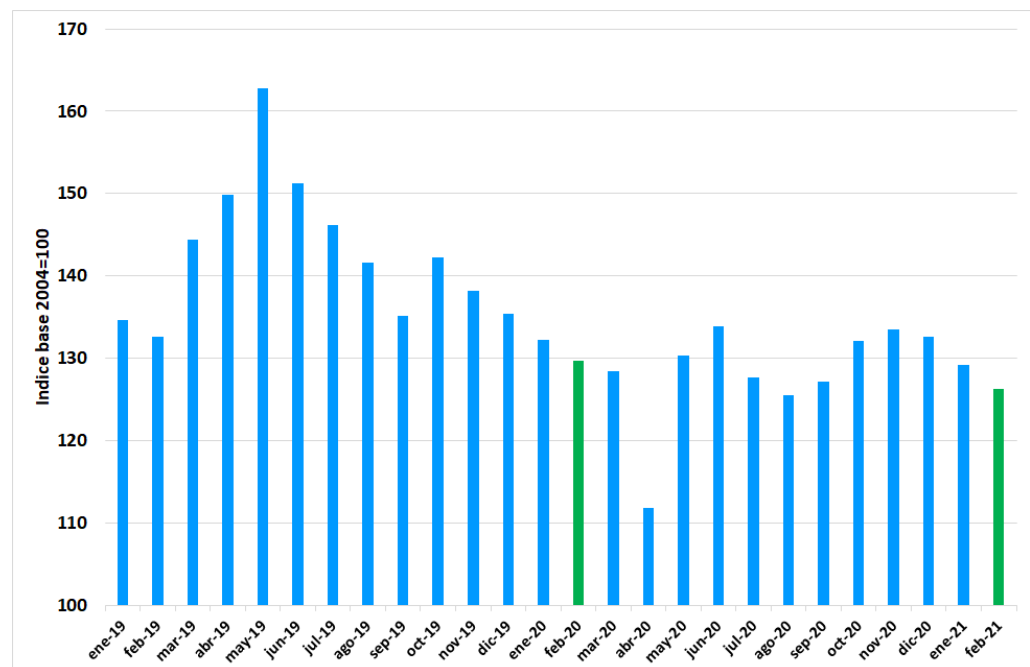
Destacados semanales

- Continúa sin solución el conflicto con el sector de salud en la provincia. Se mantienen los cortes de rutas y puentes.
- El déficit financiero del primer trimestre fue de casi \$185.000 millones, la cifra más baja en los últimos 6 años.
- Los precios mayoristas aumentaron 3,9% en marzo, acumulando un 16,3% en el año y 52% en los últimos 12 meses.
- El costo de la construcción se incrementó en marzo un 2,2%, acumulando un 10,6% en el primer trimestre de 2021 y 43,9% en los últimos 12 meses.
- La economía china crece al 18,3% en el primer trimestre respecto al mismo período de 2020.
- La soja en precios récord de la última década (U\$550 por tonelada).



Estimador Mensual de Actividad Económica de febrero

El INDEC publicó el dato del Estimador de Actividad Económica del mes de febrero. Después de 9 meses de recuperación intermensual, se registró una caída de la actividad entre febrero y enero de 2021 (-1%). Así, en el primer bimestre del año la economía acumula una retracción del 2,4% respecto al mismo período de 2020. Esto quiere decir que aún no se han recuperado los niveles de actividad de pre-pandemia/cuarentena.

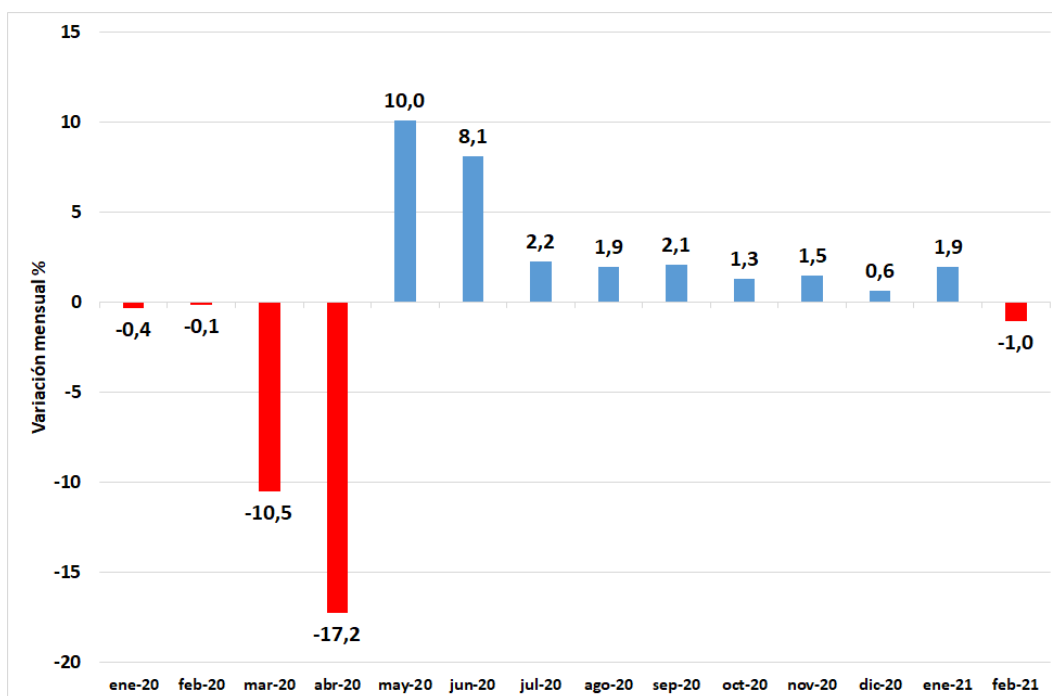


Como podemos ver en el gráfico el mes de febrero de 2021 aún se ubica levemente por debajo de los niveles del mismo período del 2020 (barras verdes), último mes no afectado completamente por la pandemia y las medidas de confinamiento implementadas por el Estado.

Durante febrero tuvieron una mejora interanual 6 de los 16 sectores relevados, mientras que en enero habían alcanzado un crecimiento 7. En febrero los sectores que tuvieron una mejor performance interanual fueron la Construcción (+11,7%), el sistema financiero (+3,5%) y Comercio (+3,4%). Los sectores que tuvieron la peor caída interanual fueron Hoteles y Restaurantes (-38,2%), Servicios sociales y personales (-17,7%) y Transporte y Comunicaciones (-15,6%).

Estimador Mensual de Actividad Económica de febrero (cont.)

Veamos cómo ha evolucionado la actividad económica, mes a mes, desde inicios de 2020 hasta febrero de este año:



Después de la profunda caída en los meses de marzo y abril hubo una recuperación de 9 meses que se mantuvo hasta el mes de febrero.

Síntesis de noticias semanales

Locales

- * Condena de sindicatos y cámaras empresarias neuquinas a los cortes de ruta (lea más [acá](#)).
- * Diputados provinciales quieren que sus salarios vayan a un fondo de salud (lea más [acá](#)).

Nacionales

- * Se publicó en el Boletín oficial la reforma de Ganancias (lea más [acá](#)).
- * Se extiende la prohibición de despidos hasta el 31 de mayo (lea más [acá](#)).
- * El gobierno analiza posible aumento de retenciones (lea más [acá](#)).

Internacional

- * Avanza en el Congreso chileno un impuesto extra a la "riqueza" y "grandes empresas" (lea más [acá](#)).
- * Casi el 30% de la población de EEUU será de origen hispano en 2060 (lea más [acá](#)).
- * Cambios en el consumo y el comercio minorista (lea más [acá](#)).

Observatorio Económico (<http://acipan.org.ar/observatorio/web/>)

ACIPAN

Diagonal 9 de Julio 67, 2º piso

Teléfono (0299) 44 86 666

Las siguientes empresas auspician el Observatorio Económico de ACIPAN

