

4 de julio de 2022

## Informe Económico Semanal (IES)

Número 496

### Destacados semanales

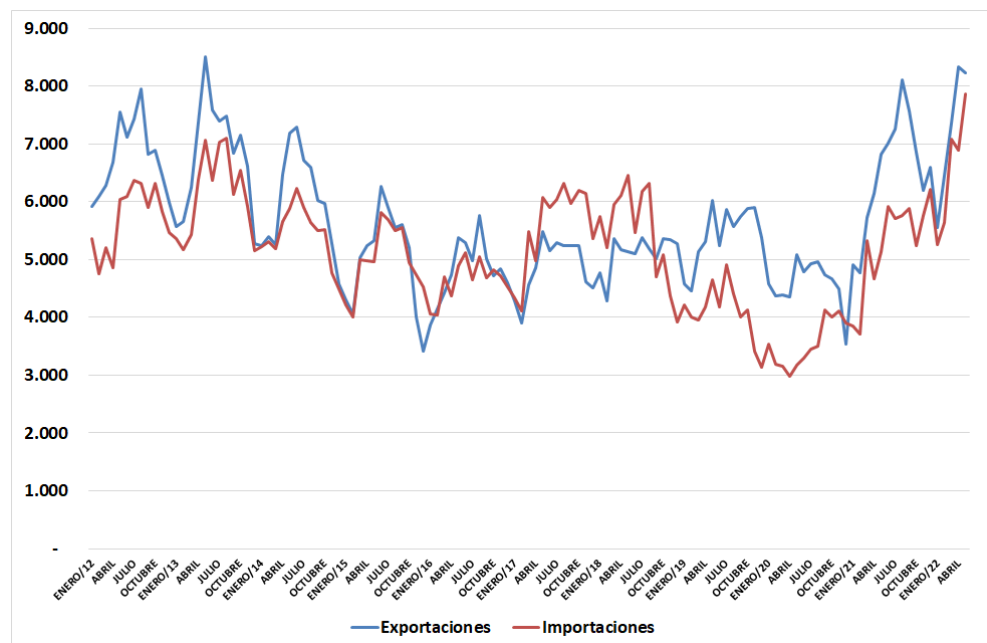
- Renunció Guzmán como ministro de Economía y lo reemplaza Silvina Batakis.
- Rusia entró en default por primera vez en 100 años.
- En abril, según el INDEC, los salarios aumentaron 5%, con un incremento en los últimos 12 meses del 58,4%.
- En abril la actividad económica, según el EMAE del INDEC, aumentó 0,6% respecto a marzo. En los primeros 4 meses del año la economía creció 5,7%, respecto al mismo período del año pasado.
- Se aprobó en la legislatura provincial el proyecto de incentivo para el empleo joven.
- En junio el dólar blue aumentó 15% y el dólar oficial un 3,8%. La brecha cambiaria terminó el mes en 83%,



### Comercio exterior en los primeros cinco meses del año

Hace una semana el INDEC publicó el informe de comercio exterior referente a las exportaciones e importaciones del mes de mayo. Estos son los principales resultados de los primeros cinco meses del año:

- ◆ Las exportaciones acumularon un total de U\$S 35.917 millones, un 26,6% más que en igual período del 2021 (U\$S 28.363 M.).
- ◆ Las importaciones en el período alcanzaron los U\$S 32.711 millones, un 44,2% más que el mismo período del 2021 (U\$S 22.690 M.).
- ◆ El saldo de balance comercial entre Enero-Mayo del 2022 fue de U\$S 3.196 millones, un 43,6% menor que en el mismo período de 2022 (U\$S 5.672 M.).



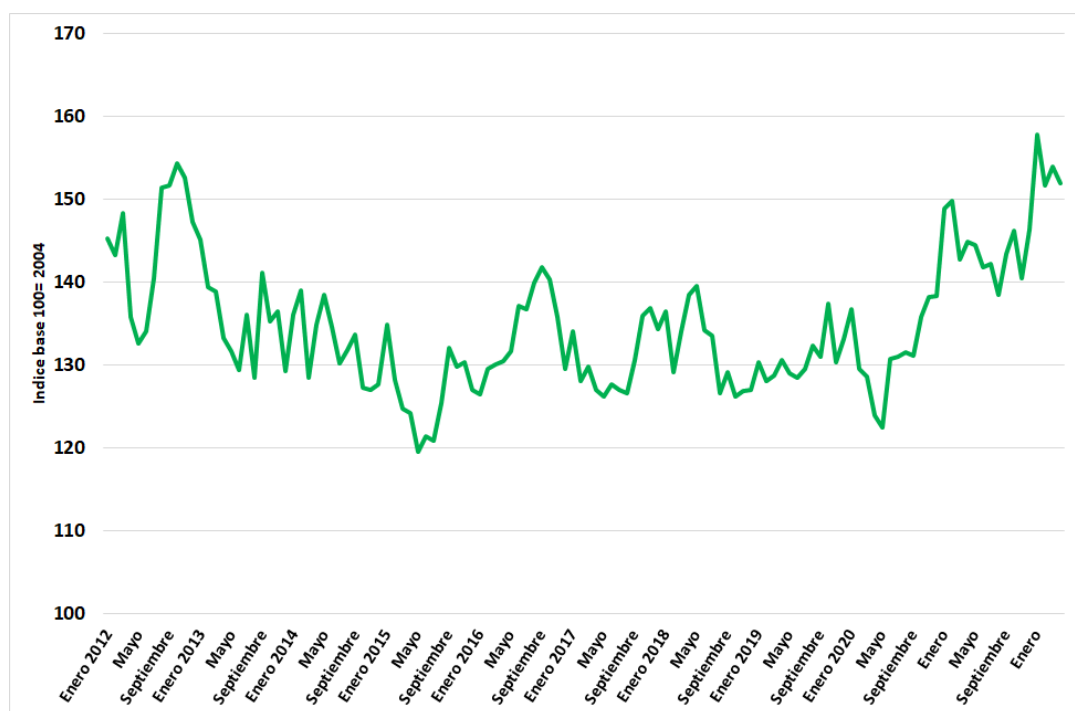
Como podemos ver en el gráfico anterior en los últimos 10 años solamente en mayo del 2012 podemos ver un récord de exportaciones como en mayo de este año. En cambio el nivel de importaciones de mayo pasado nunca se alcanzó en otro momento de la última década.

## Comercio exterior en los primeros cinco meses del año (cont.)

Ahora bien estos niveles de exportaciones e importaciones son consecuencia de una combinación de incremento de precios y cantidades.

- ◆ Los precios de exportación subieron un 22,6% y las cantidades un 3,4% en los primeros cuatro meses del año.
- ◆ Los precios de importación aumentaron un 18,3% y las cantidades un 21,9% en los primeros cuatro meses del año.

Como podemos observar en el caso de las exportaciones los altos niveles alcanzados este año han sido generados fundamentalmente por la suba de precios internaciones, y en mucha menor medida por un incremento de las cantidades. En cambio, en el caso de las importaciones el récord en el nivel actual podría adjudicarse en proporciones iguales a la suba de precios y cantidades.



En el gráfico anterior podemos observar el índice de los términos de intercambio (Precios de exportación/Precios de importación) entre 2012 y 2022. Actualmente nos encontramos en el récord de los últimos 10 años, en términos de intercambio; inclusive por arriba del nivel de 2012.

## Síntesis de noticias semanales

### Locales

- \* CALF busca financiamiento para su plan de infraestructura (lea más [acá](#)).
- \* La mitad de los nuevos comercios neuquinos se concentraron en el Oeste (lea más [acá](#)).
- \* Se aprobó el proyecto de ley de empleo joven (lea más [acá](#)).

### Nacionales

- \* El gobierno lanzó más restricciones a las importaciones (lea más [acá](#)).

### Internacional

- \* La deuda rusa entró en cesación de pagos por primera vez en 100 años (lea más [acá](#)).
- \* Banco de Basilea pide a los bancos centrales que suban sus tasas de interés (lea más [acá](#)).

Observatorio Económico (<http://acipan.org.ar/observatorio/web/>)

ACIPAN

Diagonal 9 de Julio 67, 2º piso

Teléfono (0299) 44 86 666

**Las siguientes empresas auspician el Observatorio Económico de ACIPAN**

